

# Santé et climat

Tanja Bauer  
Promotion de la santé et la prévention  
Service de la santé publique

« L'état de santé de la population suisse dépend à 60% de facteurs externes à la politique de la santé, comme l'éducation, la sécurité sociale, la situation professionnelle et le revenu, l'environnement ou encore la situation en matière de transports et de logement. »

Source: Office fédéral de la santé publique, Politique de la santé : les priorités du Conseil fédéral, Berne, 2013, p. 7.

# Santé et prévention et promotion de la santé : de quoi parle-t-on?

**Santé** : « Un état **complet** de bien-être physique, mental et social » et non pas seulement l'absence de maladie ou d'infirmité (OMS) ».

**Prévention** : a pour but d'éviter et de réduire le nombre et la gravité des maladies et des accidents. Elle comprend également les mesures destinées à en atténuer les conséquences

→ *les facteurs de risque*

**Promotion de la santé** : a pour but d'améliorer la santé des individus en particulier et de la population en général. Elle vise à encourager des habitudes et des conditions de vie favorables à la santé.

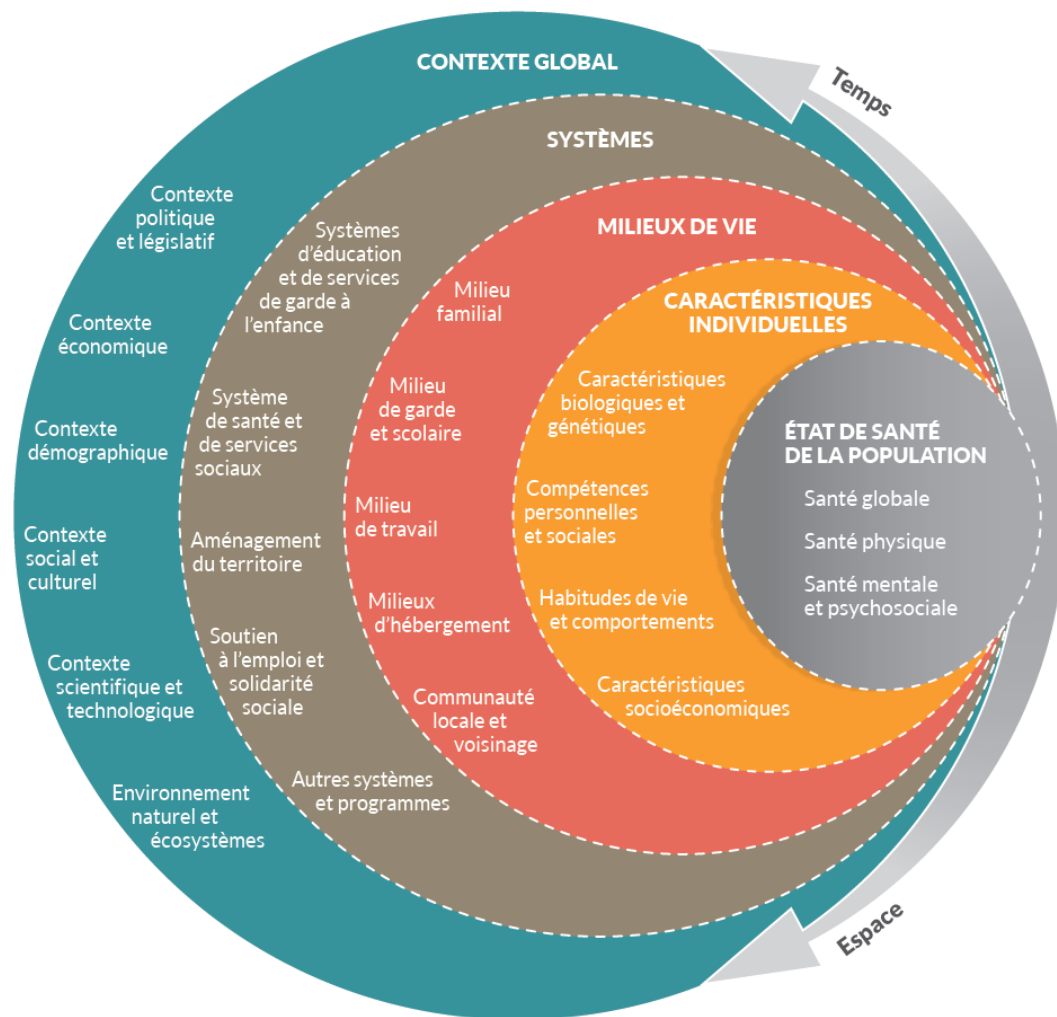
→ *les facteurs protecteurs*



# Déterminants de la santé

Les milieux de vie, les environnements globaux forment les déterminants environnementaux de la santé et correspondent aux **environnements favorables à la santé**

[www.environnements-sante.ch](http://www.environnements-sante.ch)



# Pourquoi parler de déterminant de la santé?

## Les déterminants de la santé:

Terme général pour parler de la grande diversité de facteurs qui influencent la santé d'une personne, allant de l'environnement dans lequel elle évolue, à ses comportements et son hérédité.

*Le modèle des déterminants de la santé relève les liens entre les conditions microsociales et les conditions macro sociales*

*Stratégie Santé2020 du Conseil Fédéral*

## Déterminants de la santé



# Risques et opportunités pour la santé suite aux réchauffement climatique

Risque / opportunité	Besoin d'agir
Augmentation des cas de maladies suite à la dégradation de la qualité de l'eau d'appareils de « climatisation » au sens large (y compris p.ex. les brumisateurs)	
Dégradation de la santé à cause des particules fines et de l'ozone	
Propagation de maladies transmissibles	
Propagation de maladies transmises par des vecteurs existants (ex. tiques)	
Augmentation des dommages aux personnes suite aux évènements naturels extrêmes (inondations, glissements de terrain, etc.)	
Augmentation des risques pour la santé en raison de l'augmentation et de l'intensification des périodes de canicules	
Baisse de l'efficacité au travail en raison de l'augmentation des températures	

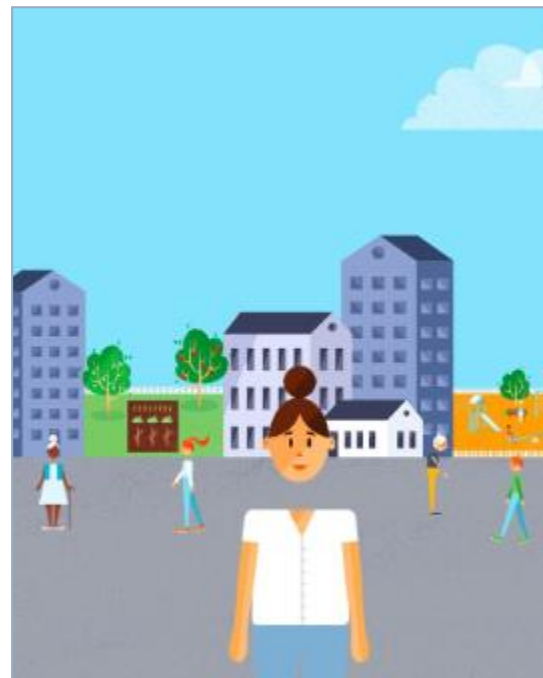
# Possibilités d'agir: adapter l'environnement des personnes et ainsi leur comportement

## Environnements favorables à la santé

Un environnement favorable à la santé est un environnement qui exerce une influence positive sur l'état de santé des individus, en facilitant les choix bénéfiques à la santé.

*Les efforts doivent être ciblé sur quatre facteurs de santé qui ont un effet prouvé sur beaucoup de maladies : l'activité physique, l'alimentation, l'alcool et le tabac.*

**Objectif: le bien-être de la population!**



# Mesures en lien avec santé - climat

## Exemples de thématiques

- > Sensibilisation de la population
- > Aménagement et ombrage
- > Mobilité douce
- > Comportement lors des grandes chaleurs
- > Alimentation et mouvement
- > Santé mentale
- > Rôle de la commune en tant qu'employeuse

